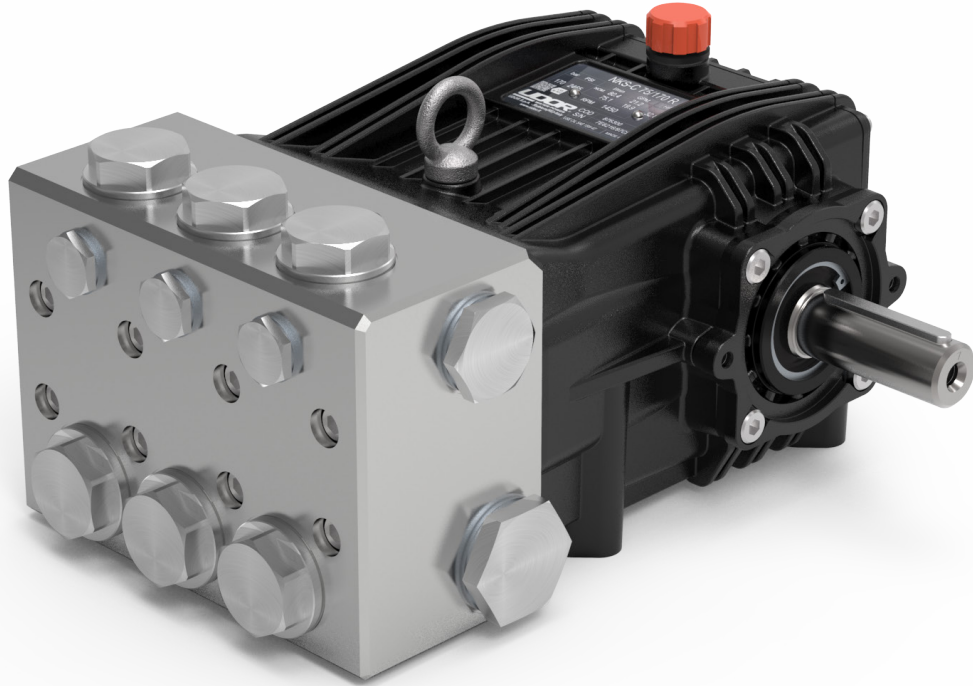


# NKS

AISI 316L



RPM	CODICE CODE	MODELLO MODEL	PORTATA FLOW				PRESSIONE PRESSURE		POTENZA POWER		PESO WEIGHT	PRESA DI FORZA SHAFT TYPE
			NOM.				bar	PSI	HP	kW		
			L/min	GPM	L/min	GPM						
1000	872100	NKS-B 100/100 R	103.8	27.4	99.2	26.2	100	1450	25.4	19.0	36.1	R - Albero MASCHIO 30 mm DX
1450	879900	NKS-C 145/100 R	150.5	39.8	143.0	37.8	100	1450	36.7	27.3	36.1	R - MALE Shaft 30 mm RIGHT

Tutti i modelli di POMPE sono disponibili con Presa di Forza Sinistra (L). Esempio : NKS-B 100/100 L

All models of PUMPS are available with Left P.T.O. Shaft (L). Example : NKS-B 100/100 L

## Dimensioni d'ingombro (mm) - Overall Dimensions (mm)

